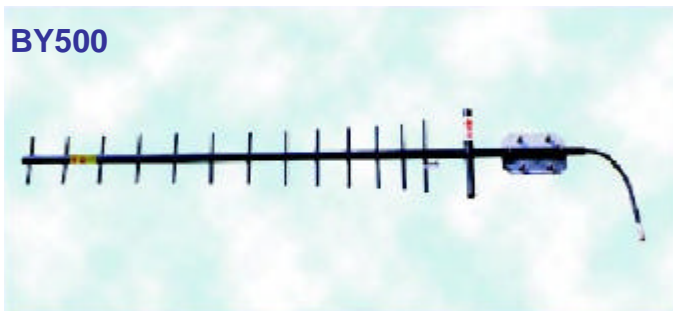


UHF 460-800 MHz Yagis

BY500



DESCRIPTION



- High strength welded aluminium elements.
- Optimun performance at all band.
- High front to back ratio.
- Heavy duty construction for long life operation.
- All weather EPOXY black painted.
- Standard femal connector N.
- U-Bolts and clamps included in price.

SPECIFICATIONS

- Impedance 50 Ohms
- Max. Power 150 W
- S.W.R. < 1,5
- Mounting 30-58 mm pipe diameter .
- Polarization Vertical or Horizontal

DESCRIPCIÓN

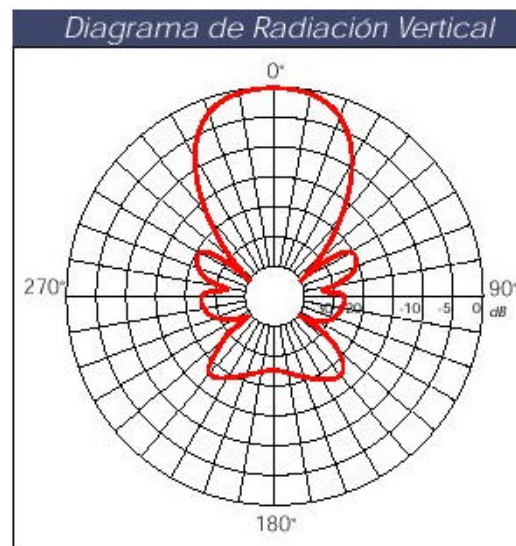
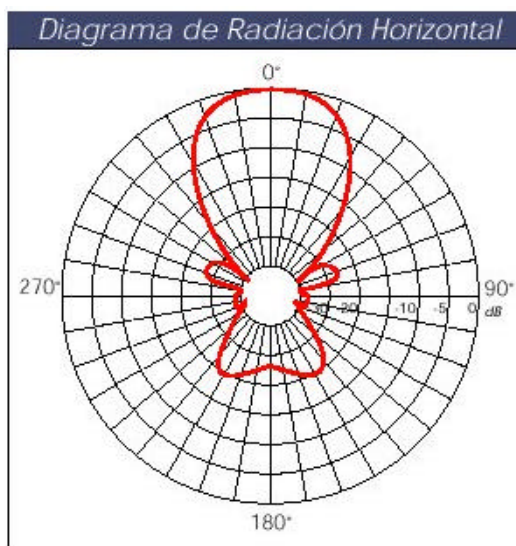
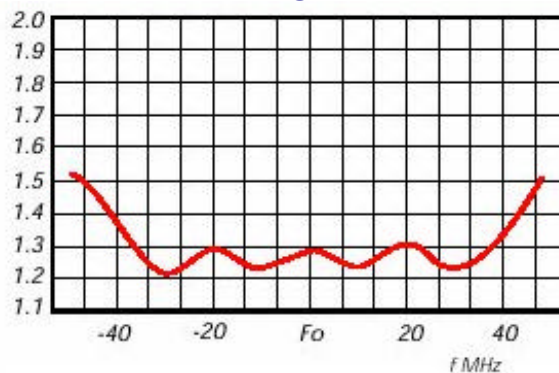


- Fabricadas en aluminio electrosoldado.
- Optimo rendimiento en gran ancho de banda.
- Optima relación Frente-Espalda.
- Antena de gran robustez y durabilidad.
- Pintados con EPOXY negra para evitar el hielo.
- Conector standard N hembra.
- Herrajes incluidos en P.V.P.

ESPECIFICACIONES

- Polarización Vertical u Horizontal
- Impedancia 50 Ohms
- Potencia Máx. 150 W
- S.W.R. < 1,5
- Montaje sobre mástil de 30-58 mm diámetro
- Relación Frente-Espalda: 20 dB

R.O.E



Models	Frequency (MHz)	Gain (dBd)	Length (m)	Bandwidth (MHz)	Weight (kg)	Elements Nº.	Price (Euros)
BY500	460-535	12	1,95	75	2,5	14	Price list
BY600	535-660	12	1,75	125	2,2	14	Price list
BY700	660-800	12	1,40	140	0,7	14	Price list